

LIFESTYLE IN DER METROPOLREGION RHEIN-NECKAR

UBI BENE

FRÜHJAHR 2018 / 5 EURO

ubibene.de

Im **ELFTEN** **GANG**

RICHTUNG FREIHEIT

Sophie Rois
Eysoldt-Preisträgerin

Martin Häusler
Cuban Beauty

Freifrau
Schönes von hier



Dirigenten
DES KLANGS

EIN MODERNES KOMMUNIKATIONSNETZWERK FUNKTIONIERT WIE EIN ORCHESTER: ES BRAUCHT EXZELLENT SOLISTEN UND EINEN SOUVERÄNEN DIRIGENTEN, DER DIE INSTRUMENTALISTEN OPTIMAL ZUSAMMENFÜHRT. NUR SO ENTSTEHT MAKELLOSE HARMONIE. AUCH BEIM KLANG.

a:

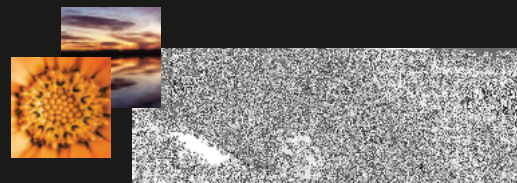
Andreas Fruh ist überzeugt: „Die Verbindung vom digitalen Streamer zum Lautsprecher ist ähnlich der vom Künstler zum Zuhörer.“ Der Chef der Klinnik Medienverknüpfung in Heidelberg verbindet digitale und analoge Systeme zu einem perfekten Netzwerk, das ein maximales Klangerlebnis ermöglicht. Für gewöhnlich sieht es anders aus: Denn bis das Signal vom Mikrophon des Musikers zum Ohr des Hörers gelangt, muss es normalerweise durch eine Schikane aus HiFi-Geräten, die aus der reinen Quelle ein trübes Ergebnis machen. Die konventionelle Audio-Kette unterschlägt in etlichen Stufen und Kabeln wesentliche Informationen der Masterdatei, um sie der eigenen, minderwertigen Formatierung anzupassen. Störgeräusche und Verzerrungen sind die Folge. Die Qualität leidet.

Um das zu genießen, was der Künstler ursprünglich gemeint hat, muss das Ur-Signal aus dem Studio auf direktem Weg in den Lautsprecher, sagt der Akkustikexperte. „Es kommt darauf an, dass sämtliche Daten als Originale ankommen“, so Fruh. Um seine kompromisslose Idee von multimedialem Genuss umzusetzen, hat er sich mit dem Datenexperten Matthias Blatz verbündet. Der Kommunikationselektroniker ist Gründer und Geschäftsführer von Heidelberg iT. „Best of both worlds“, würde man anderswo sagen.

Der kürzeste Kanal zum Künstler

„Man muss Netzwerke heute neu denken“, so Blatz. Eine moderne und zukunftssichere Informationslandschaft sollte sich eng an den Bedürfnissen des Nutzers orientieren, so der passionierte Musikliebhaber. Um flexible Lösungen anbieten zu können und Prozesse passgenau zu optimieren, arbeitet Heidelberg iT mit erstklassigen Technologie-Partnern zusammen. Klinnik integriert verschiedene Medien wie Internet, Fernsehen, Musikanlage, Spielekonsole oder Fotografie in ein gemeinsames System, das sowohl über den Computer wie auch über das Smartphone, das Tablet oder den Laptop gesteuert und verwaltet werden kann. Der große Vorteil liegt darin, dass auch gewaltige Datenmengen zentral auf einem Server oder aber auf externen Festplatten gespeichert werden. Das Netzwerk verbindet alles mit allem.

Neben dem Bedienungskomfort genießt der User aber auch einen unverfälschten Klang, der von innovativen Komponenten ebenso unsichtbar wie direkt zum Schallwandler transportiert wird. Und zwar ohne das pure Ausgangssignal auf diesem Pfad durch analoge Hindernisse wie Schalter, Regler und Verstärker zu beeinträchtigen, ▶



Zahntechnik für höchste Ansprüche

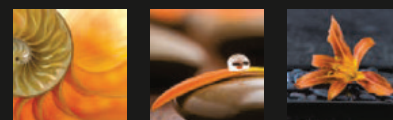
Ästhetische und strahlend weiße Zähne sind ein seltenes Geschenk. Geiß & Niedersetz Zahntechnik hilft der Natur auf die Sprünge mit:

- Vollkeramikkronen
- Vollkeramikbrücken
- Keramikschalen und
- Hightech-Implantaten

in höchster Vollendung und erstklassiger Qualität.

... für ein natürlich strahlendes Lächeln!

Wir arbeiten auch für Ihren Zahnarzt!



Geiß & Niedersetz GmbH

Untermühlaustraße 81 a
68169 Mannheim

Tel.: 0621/ 31 18 81 und 31 10 10
Fax: 0621/ 31 31 44

E-Mail: zahntechnik@geiss-niedersetz.de
www.geiss-niedersetz.de



wie Andreas Fruh erklärt. „Der kürzeste Kanal zum Künstler, den es jemals gegeben hat“, so Fruh. „Livekonzerte ausgenommen.“

Aber er bestätigt auch, dass die Musik einer Live-Aufführung prinzipiell nicht mit dem Klang einer Reproduktion identisch ist. Nicht sein kann. Denn bei jedem Aufnahmeverfahren würden musikalische Parameter wie Zeit und Klang spürbar verändert. Auch die Aufstellung der Mikrophone, die physikalischen Eigenschaften des Studios und das Abmischen verändern die Quelle. Man könne ihr aber näherkommen, als dies bislang geschehen sei.

Je besser die Quelle, desto unverfälschter der Klang

Musik ist ein komplexes Gemisch aus Frequenzen und Impulsen. Ihr Weg ins Ohr gestaltet sich durchaus kompliziert. Und das auch kurz vor dem Ziel. Die analoge, passive Frequenzweiche im Lautsprecher spaltet das Original in hohe, mittlere und tiefe Bereiche – allerdings geht auch dieser Prozess laut Fruh nicht ohne Phasenverschiebungen und Verzerrungen über die Bühne. Digitale Komponenten vermeiden dies. Die Natur der Musik überlebt, Fälschungen werden eliminiert. Ein weiteres Problem ist, dass jedes Boxen-Chassis allein durch minimale Toleranzen bei der Herstellung anders klingt. Das Exakt-System des schottischen Herstellers Linn korrigiert diese Abweichungen und ermöglicht es außerdem,

Fenster und Türen aus Holz, Holzaluminium, Kunststoff, Aluminium & Reparaturdienst

WOLFF

Fenster

Wir sind seit Jahren spezialisiert auf Produkte rund um den natürlichen Rohstoff Holz. Unsere Fenster und Haustüren erfreuen sich einer großen Beliebtheit bei Neubauten, Renovierungen, Um- und

Ausbauten im privaten wie im öffentlichen Bereich. Desweiteren produzieren wir individuelle Denkmalfenster. Nehmen Sie Kontakt mit uns auf, wir finden bestimmt die Lösung für Ihre Aufgabe.

UNSERE AUFGABENGEBIETE:

- Fenster und Balkontüren
- Haustüren
- Rolläden & Sonnenschutz
- Reparaturverglasung
- Montage und Reparatur
- Beratung

Wolf Fensterbau GmbH & Co.KG | Saarburger Ring 26 | 68229 Mannheim | Tel. 0621/475142

durch das exakte Einmessen der Lautsprecher am individuellen Raum ein authentisches Klangoriginal zu erzeugen. Daher ist jedes System ein maßgeschneidertes Unikat, das maximale akustische Performance bietet. Ein hoch integriertes, voll kompatibles Komplettsystem ohne Kompromisse. Laut Insidern eine der bahnbrechendsten Neuerungen in der HiFi-Szene seit vielen Jahren.

Die Strategie ist prinzipiell nicht schwer verständlich: Was ein Quellgerät an Signalen nicht ausliest, können Verstärker und Lautsprecher unmöglich in Schall umwandeln. Je besser aber die Signalquelle arbeitet, desto mehr kommt im Ziel an. „Deshalb empfehlen wir beim Aufbau oder zur Optimierung eines Medienwiedergabesystems immer, den Schwerpunkt auf das Quellgerät zu legen und gerade nicht auf die Ausgabegeräte, wie es leider noch immer allzu häufig empfohlen wird“, so Andreas Fruh.

Grenzenlose digitale Infrastruktur

Aber er weiß auch aus Erfahrung, dass Musik im Original nicht nur auf offene Ohren stößt. Denn die unverfälschte Übermittlung des digitalen Datenstroms zeichnet den Klang so, wie er eigentlich gemeint war – und nicht unbedingt so, wie die menschlichen Hörgewohnheiten das gerne hätten. „Die allermeisten Lautsprecher sind nach spezifischen Vorlieben gebaut.“ Der eine bevorzugt wummernde Bässe, ▶



ANDREAS FRUH, CHEF DER
KLINIK MEDIENVERKNÜPFUNG
IN HEIDELBERG



STARKE PARTNER IM ALLTAG UND AUF REISEN





Mazda CX-5
ab € **23.070¹⁾**



Mazda 6
ab € **21.430²⁾**



**Heck-Fahrradträger
für den Transport
von drei Fahrrädern.
€ 735,00³⁾**

**Abnehmbare Anhäng-
zugvorrichtung auch
für schwerste Lasten.
€ 990,00⁴⁾**

Kraftstoffverbrauch im kombinierten Testzyklus: 7,1- 3,9l/100 km. CO₂-Emissionen kombiniert: 162 - 104 g/km.

1) Barpreis für einen Mazda CX-5 Prime-Una SKYACTIV-G 165 Benzin FWD. 2) Barpreis für einen Mazda6 4-Türer Prime-Una SKYACTIV-G 145 Benzin. Alle Fahrzeugpreise verstehen sich inkl. Überführungs- und zzgl. Zulassungskosten. 3) Komplettpreis inkl. MwSt. Nur für Mazda CX-5. Für den Mazda6 und weitere Modelle sind Heckträger für zwei Fahrräder verfügbar. 4) Komplettpreis inkl. Montage, anfallendem Einbaumaterial, Elektrosatz und MwSt. Preisbeispiel für den Mazda CX-5. Abbildung zeigt Fahrzeuge mit höherwertiger Ausstattung.



**AUTOHAUS
IVANCAN**
AUS LIEBE ZUM AUTO

Englerstraße 30 69126 **Heidelberg** 06221/335050
 Helmerstraße 13 68219 **Mannheim** 0621/49079060
 Saarburger Str. 15 67071 **Ludwigshafen** 06221/335050

WWW.IVANCAN.DE · INFO@IVANCAN.DE



MATTHIAS BLATZ VON HEIDELBERG IT VERNÜPFT ELEKTRO-, HAUS-, TV-, VIDEO- UND SICHERHEITSTECHNIK ZU EINEM NETZWERK.

ein anderer eine eher schlanke, transparente Performance. Kurz: Der Kunde kauft Boxen, die seinen akustischen Erwartungen näherliegen als der Idee des Sängers, Musikers oder Orchesters. Eigentlich paradox, wenn nicht anmaßend. „Jeder von uns ist akustisch anders sozialisiert.“

Die Netzwerktechnik sorgt dafür, „dass alle Daten zu einhundert Prozent dort ankommen, wo sie sollen“, ergänzt Matthias Blatz. Egal, ob für Bild, Ton, Video oder die gleichzeitige Übertragung und Wiedergabe von Video- und Audiodaten beim digitalen Streaming. Das System ist offen für weitere Komponenten. Selbst der digitale Stromzähler kann integriert werden (Smart Metering), so der erfahrene IT-Experte, der gerne ein unkompliziertes und unverfälschtes Musik-erlebnis genießt. „Wir arbeiten Hand in Hand. Jeder weiß, worin der andere besser ist“, so Blatz über die Heidelberg iT-Kooperation mit Klinnilk. Auf Wunsch installieren die Partner die komplette Hardware vom Computer über die Musikanlage bis zum Heimkino – oder integrieren bestehende Geräte in das neue System. „Alles ist möglich“, so Andreas Fruh über die Möglichkeiten einer grenzenlosen digitalen Infrastruktur. Drahtlos, in jedem Raum, mit maximaler Auflösung. Allerdings müsse das Netzwerk für den Transport digitaler Dateien optimiert sein. Wenn die Übergangskette löchrig ist, kann Digital Streaming nicht perfekt sein.

Intelligente Hausvernetzung ist keine Zukunftsmusik

Alles, was man auf dem Computer hört, kann auch mit dem System wiedergegeben werden, so Matthias Blatz. Und was auf dem System ist, kann mit dem Netzwerk in einem anderen Raum geteilt werden. Der Datenverkehr ist in alle Richtungen möglich. „Der Nutzer kann alle Geräte und Quellen miteinander vernetzen“, so Blatz, der mit seinem Un-

ternehmen im Dezember 2007 an den Start gegangen ist – als Ausgründung der damaligen MEG Kommunikationssysteme GmbH. Im gleichen Jahr, als Apple mit seinem ersten iPhone ein neues Smartphone-Zeitalter eingeläutet hat. Mit einem modernen Rechenzentrum und der geballten Erfahrung von knapp 40 Mitarbeitern hat sich Heidelberg iT mittlerweile zu einem der führenden Digital-Dienstleister in der Metropolregion entwickelt. Im Auftrag der Stadt Heidelberg betreibt die Firma das gebührenfreie WLAN-Netz „Heidelberg4you“ als externer Dienstleister. Zur Eröffnung seines neuen Serverhotels im Juni 2016 hatte der Musik-Fan Blatz mal eben den Superstar Manfred Mann als Überraschungsgast nach Heidelberg geholt.

Intelligente Hausvernetzung ist längst keine Zukunftsmusik mehr. „Sie sehen auf dem Smartphone-Display, wer vor der Tür steht, steuern TV- und HiFi-Geräte in allen Wohnräumen, schalten das Licht aus und schließen die Rollläden“, skizziert Matthias Blatz den zeitgemäßen Komfort. Elektro-, Haus-, Netzwerk-, TV-, Video- und Sicherheitstechnik liegen in einer Hand. Neue Multimediakonzepte können alle Audio-, Video- und Bilddaten zentral speichern und unabhängig vom Computer an alle Geräte im Heimnetzwerk delegieren. Netzwerkfähige HiFi-Geräte bieten neue Klangdimensionen für ein neues, sinnliches Hörerlebnis.

Denn, so betont Andreas Fruh: „Düfte und Klänge gehen direkt ins emotionale Zentrum des Gehirns.“ Musik entfacht Gefühle. Sie macht uns glücklich oder ängstlich. Nur eines tut sie nie: Sie lässt uns niemals unberührt.

www.heidelberg-it.de
www.klinnilk.eu

TEXT: THOMAS TRITSCH, FOTOS: CHRISTOPH BLÜTHNER ■